

@nauivanow NAU IVANOW
info@nauivanow.com nauivanow.com

NAU

IWA

NOW

@nauivanow NAU IVANOW
info@nauivanow.com nauivanow.com

| | |
|-----------------------------------|----|
| La Nau | 04 |
| Projecte | 06 |
| Història | 08 |
| Cronologia | 10 |
| La Casa de les Residències | 12 |
| Companyies Residents | 14 |
| Residències de Gestió | 17 |
| Internacional | 18 |
| Comunitat | 20 |
| Xarxes | 21 |
| Projectes | 22 |
| Serveis | 24 |
| Espais | 26 |
| Contacte | 30 |

La Nau

La Nau

La Nau

La Nau Ivanow és un espai d'acollida, d'acompanyament, d'assaig i error, d'investigació; un refugi on les companyies que l'habiten poden trobar el caliu per treballar sense presses, amb bones condicions, i que no se sentin només usuàries d'un espai, sinó habitants naturals.

El conjunt de projectes de la Nau Ivanow ve marcat per tres grans eixos de treball amb un denominador comú, la **internacionalització**, que de manera transversal és present en tots els projectes que duem a terme. Així doncs apostem per:

La **creació**, donem cobertura a totes les etapes del procés creatiu i a tota la cadena de valor d'un projecte escènic. Oferim la tranquil·litat necessària per investigar i treballar sense la pressa de treure resultats i de crear "productes" que sovint no reflecteixen l'esperit de les companyies.

L'**acompanyament**, per fer créixer i donar a conèixer el treball de les companyies. La Nau Ivanow fa una aposta clara per acompanyar sense cap tipus d'ingerència artística, cada companyia ha de ser lliure de triar el seu camí. Des de la Nau l'acompanyarem tot ajudant a la professionalització i a la dignificació de les seves condicions de treball, tant presents com futures.

El **treball amb el territori**, som un espai on les comunitats poden viure els processos creatius i on mitjançant la participació d'aquestes s'estableix un diàleg directe amb les companyies que fa créixer tothom. Aquesta convivència ha de servir d'impuls per generar societats crítiques i cohesionades i companyies compromeses amb les comunitats que les envolten.

Així doncs, les residències són el nostre focus principal de treball. Volem dignificar les condicions de treball durant aquest procés de creació de les companyies, acompanyant-les sempre i dotant-les dels recursos necessaris que estan al nostre abast.

Projecte

Projecte

Projecte

Missió

La Nau Ivanow té com a missió facilitar la creació, la mobilitat i la internacionalització dels projectes, així com la capacitació dels professionals de la cultura, en especial de les companyies de teatre emergents.

Visió

Volem ser un referent internacional en la professionalització, la mobilitat i les residències de creació escènica, tot ajudant a la dignificació del sector, i a la vegada ser un espai on les comunitats dels territoris puguin conviure amb les companyies i siguin part dels processos creatius.

Valors

Confiança
Professionalització
Participació
Proximitat
Adaptació
Permeabilitat
Cooperació
Autocrítica
Qualitat
Compromís
Retorn social
Escolta
Personalització

Historia

Història

Història

De fàbrica de pintures a fàbrica de possibilitats

A la fi dels anys seixanta, l'empresari Victor Ivanow Bauer va construir al barri de la Sagrera la seu de la seva empresa de pintures, Ivanow, SA, on es va mantenir fins als anys vuitanta. L'edifici projectat per l'arquitecte Jordi Figueres Anmella va ser inaugurat el 1968. El creixement del negoci i l'expansió urbana de la ciutat de Barcelona van provocar el trasllat de l'empresa a la Zona Franca i l'edifici va anar passant a mans de diverses empreses tèxtils fins a quedar abandonat a finals dels anys noranta. Va ser llavors, el 1997, quan el va adquirir l'arquitecte Xavier Basiana i comença la Nau Ivanow com a espai multidisciplinari. Des del 2006 està gestionat per la Fundació Sagrera, que pren el relleu de l'Associació Cultural La Nau Ivanow.

El 2010 l'equipament fa una aposta ferma per les arts escèniques i l'Institut de Cultura de l'Ajuntament de Barcelona compra l'edifici per donar continuïtat al projecte, ara emmarcat dins el programa Fàbriques de Creació.

El 2015 la Nau Ivanow comença un procés d'internacionalització generador de vincles arreu del món i és la porta de sortida i d'entrada de moltes iniciatives i companyies.



Cronologia

Cronologia

Cronologia

| | |
|---|-----------|
| Xavier Basiana compra l'antiga fàbrica de pintures Ivanow, situada al barri de la Sagrera de Barcelona | 1997 |
| Constitució de l'Associació Cultural La Nau Ivanow | 2000 |
| Important inversió privada en la fàbrica per ensorrada de la teulada | 2005 |
| Constitució de la Fundació Sagrera | 2006 |
| El projecte creix i es lloguen les tres naus contigües | 2007 2009 |
| Del voluntariat a la professionalització de la gestió: el projecte es defineix com a espai de creació d'arts escèniques | 2009 2010 |
| L'edifici passa a ser de titularitat municipal | 2010 |
| Incorporació del projecte al programa Fàbriques de Creació de l'Ajuntament de Barcelona | 2011 |
| La crisi econòmica va obligar a prescindir de les naus llogades | 2012 |
| Aposta ferma pel projecte d'internacionalització | 2016 |
| Primera de les quatre fases de les obres de reforma integral de l'edifici | 2017 |
| Premi FAD Aplaudent Sebastià Gasch | 2018 |
| Premi Crítica Serra d'Or de Teatre | 2019 |
| El projecte s'adapta a la virtualitat a causa de la pandèmia per covid-19 | 2020 |

La Casa de les Residències

Les residències són el nostre focus principal de treball. Creiem fermament que les companyies necessiten espais on sentir-se com a casa, amb total llibertat i confiança per poder desenvolupar les seves idees sense por a equivocar-se i seguir creixent.

I què és una residència per a nosaltres? Arran de les Jornades Internacionals EXIT 2017 que vam realitzar, va sorgir una definició de residència consensuada entre una trentena de professionals de la creació i de la gestió:

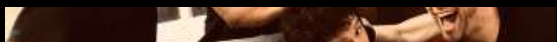
Una residència ha de ser un **procés flexible** que es desenvolupi en un espai i un temps de treball, que ofereixi les **condicions adequades** i adaptades a les necessitats específiques de cada projecte acollit.

Un espai flexible que generi la **confiança** i el **diàleg** per poder tenir cura del procés de creadors i creadores i recollir, compartir i patrimonialitzar el coneixement que es genera a l'interior de les pràctiques artístiques.

Ha d'estar dotada d'una **aportació econòmica** que permeti treballar dignament creadors i creadores (recursos econòmics, amb honoraris per al procés de recerca) i d'un **equip humà** que acompanyi en tots els àmbits, sense intervenir en el procés creatiu.

Ha de poder obrir i oferir espais de **connexió** i d'**intercanvi** que facilitin la continuïtat de les trajectòries artístiques i, per això, ha de formar part d'una xarxa comunitària que inclogui l'artista, el centre de creació i l'entorn.

La residència ha de ser accessible a través de diferents mecanismes de selecció, i ha d'estar basada en els temps de la creació, no de la producció.



Companyies

Residents

Ser Companyia Resident

“La confiança que ens va fer després de guanyar DespertaLab2019 i ser companyia resident va donar l'estabilitat que necessitàvem: sentir que tens un lloc que pots considerar casa on sempre seràs benvinguda. I no només en qüestions d'espai, sinó també en altres aspectes. El fet de saber que no hi ha proposta boja que no us puguem fer, o que no hi ha demanda massa absurda per a vosaltres, dona molta confiança, i aquesta confiança es nota en les companyies i els seus projectes. Esperem aquest 2021 ens seguiu acompanyant tan bé com ho feu sempre.”
Hermanas Picohueso

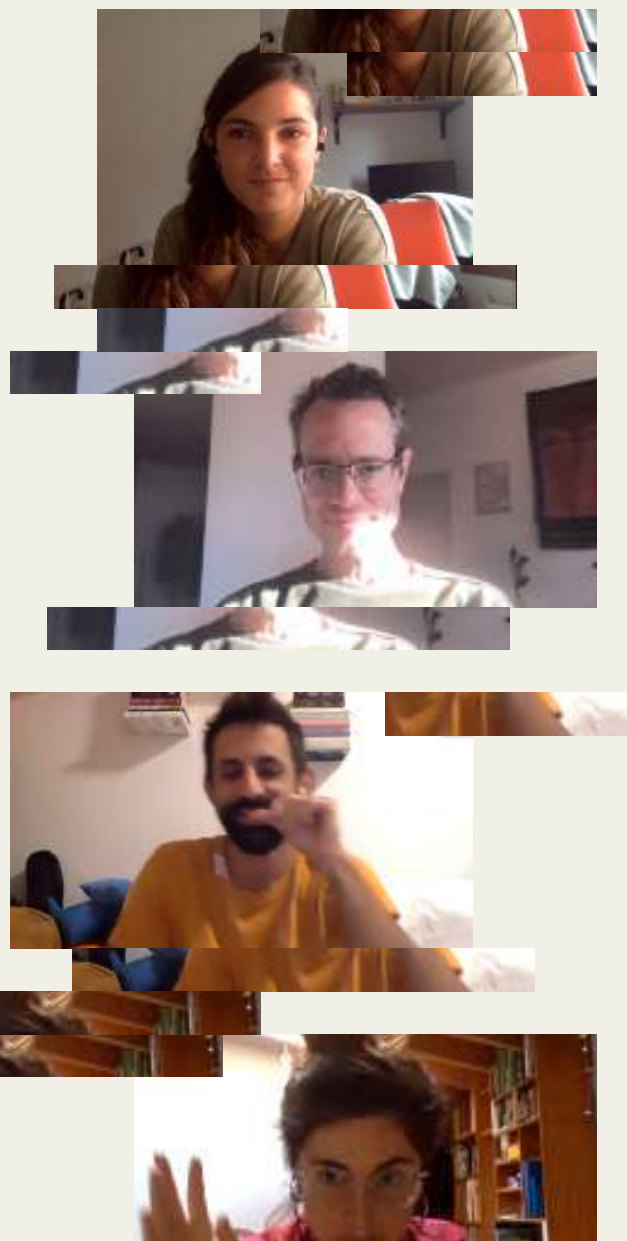


Companyies residents

En base al model de residències exposat amb anterioritat, amb aquest projecte la Nau vol formular la seva aposta per les **companyies joves** i per dotar-les d'eines per al seu creixement i desenvolupament professional. S'hi recullen els objectius estratègics de la Nau Ivanow: **creació, acompanyament i territori**.

L'acolliment de les companyies per un període de **tres o quatre anys** permet que es puguin dur a terme un seguit d'accions que facilitaran a aquestes el seu creixement. Es vol treballar sense pressió, des de la flexibilitat en el procés, des del compromís amb les companyies per ajudar-les i proveir-les de les eines necessàries per fer un pas cap a la professionalització, i aconseguir, així, l'estabilitat necessària per dur a terme la seva feina.

El concepte de resident s'entén molt més enllà d'ajudes econòmiques a la producció d'un "producte" final. Durant els anys de residència, la companyia tindrà un **acompanyament de la Nau** que li permetrà obrir portes als **circuits internacionals**, crear sinergies amb altres companyies i col·lectius, tant locals com d'arreu del món, i rebre un assessorament més personalitzat i altres serveis de mentoratge. També s'estableix una relació directa amb els projectes de territori que desenvolupa la Nau.



Residències de gestió

Amb aquest projecte volem agrupar esforços per a dur a terme residències que es tradueixin en una articulació de xarxes socioculturals involucrant a agents presents en diferents països. Amb les residències de gestió volem posar en valor i potenciar l'intercanvi de coneixement i experiències entre gestors, organitzacions governamentals i no governamentals, empreses, i representants de projectes culturals d'arreu.

És així com buscarem el creixement de gestors culturals a través de l'intercanvi de models i projectes de gestió, la qual cosa suposa un impuls per a la productivitat del sector i un incentiu per al nostre desenvolupament i creixement professional.

Internacional

Amb aquest programa cerquem el creixement professional a través de l'experiència de joves companyies d'arts escèniques a espais culturals d'arreu del món similars al nostre. Mitjançant un pla de residències internacionals, col·laborem amb altres agents, institucions i centres de tot el món en intercanvis els més iguals possibles per poder trobar un espai d'intercanvi i experimentació fora del dia a dia habitual de les companyies.

L'objectiu és establir unes residències de treball que permetin compartir processos, metodologies i recursos entre companyies catalanes i internacionals. Volem afermar un model de residències que pensem ha de ser una pedra angular per al creixement de les joves companyies.

Aquesta residència ha d'estar dotada d'una aportació econòmica que permeti treballar dignament la creació i d'un equip humà que acompanyi en tots els àmbits, sense ingerència en el procés creatiu.

Sabem que el primer contacte amb un país mai no és fàcil. Són viatges intensos, on has d'aprendre a poder explicar qui ets i el teu projecte i al mateix temps saber escoltar i conèixer i detectar projectes nous i interessants. Es tracta d'escoltar els espais, les companyies que l'habiten, com treballen, quines xarxes tenen entre elles o quines són les seves eines.

Construir aquests ponts són processos que poden allargar-se diversos anys en el temps. Demanar a una companyia que assumeixi aquesta tasca pot arribar a ser desanimador. La falta de contactes, capacitat de gestió o recursos fa sovint inviable aquest primer pas.

Per aquest motiu, fa molts anys que treballem per connectar-nos amb diversos països que poden ser una bona porta d'entrada al procés de mobilitat de les companyies. Des de la Nau assumim aquest repte de relacions i xarxes professionals arreu del planeta.

Com a espai escènic amb vocació pública el nostre objectiu és acompanyar a les professionals perquè trobin el seu camí internacional. Les companyies han de decidir el seu futur, però nosaltres com a espai hem d'oferir tots els recursos que estan al nostre abast perquè aquesta decisió no sigui limitada.

Xarxa 2022

Seguim creixent i creant ponts internacionals



Guadalajara (Mèxic)
Santiago de Xile, Concepción, La Serena (Xhile)
San José (Costa Rica)
New Jersey (USA)
La Habana (Cuba)
Ginebra (Suïssa)

Budapest (Hongria)
Brescia (Itàlia)
Brusel·les (Bèlgica)
Ljubljana (Eslovènia)
Utrecht (Països Baixos)

Comunitat

Comunitat, ecosistema, ciutadania, col·laboracions... Són alguns dels conceptes que engloben aquest treball, un híbrid de tots els agents en majúscules que configuren les connexions de la Nau Ivanow.

Obrim les portes de l'espai i de les arts escèniques a través de projectes que tenen una clara vessant de contacte amb la comunitat que ens envolta. Cada any, fem una clara aposta per dur a terme projectes que arrelin al barri de la Sagrera, a la vegada que creix la nostra necessitat de mostrar molt més enllà de les nostres fronteres tots els processos de creació que es duen a terme portes endins.

El treball amb centres educatius del nostre barri on apropem tota la cadena de valor de les arts escèniques als nens i nenes, mostra l'interès de la Nau Ivanow per aconseguir a curt i llarg termini una societat més implicada i crítica amb la cultura que ens envolta.

Xarxes

La Nau Ivanow és membre de diferents xarxes locals, nacionals i internacionals, en les quals participa activament, i col·labora amb altres centres amb qui comparteix els mateixos valors i criteris. Es treballa per aconseguir projectes conjunts, per posicionar-se dins el mapa d'espais de creació i per oferir mobilitat als creadors i les creadores. Una de les prioritats és participar en els fòrums de debat i intercanvi entre centres i treballar per la implicació d'altres agents en projectes de la Nau.

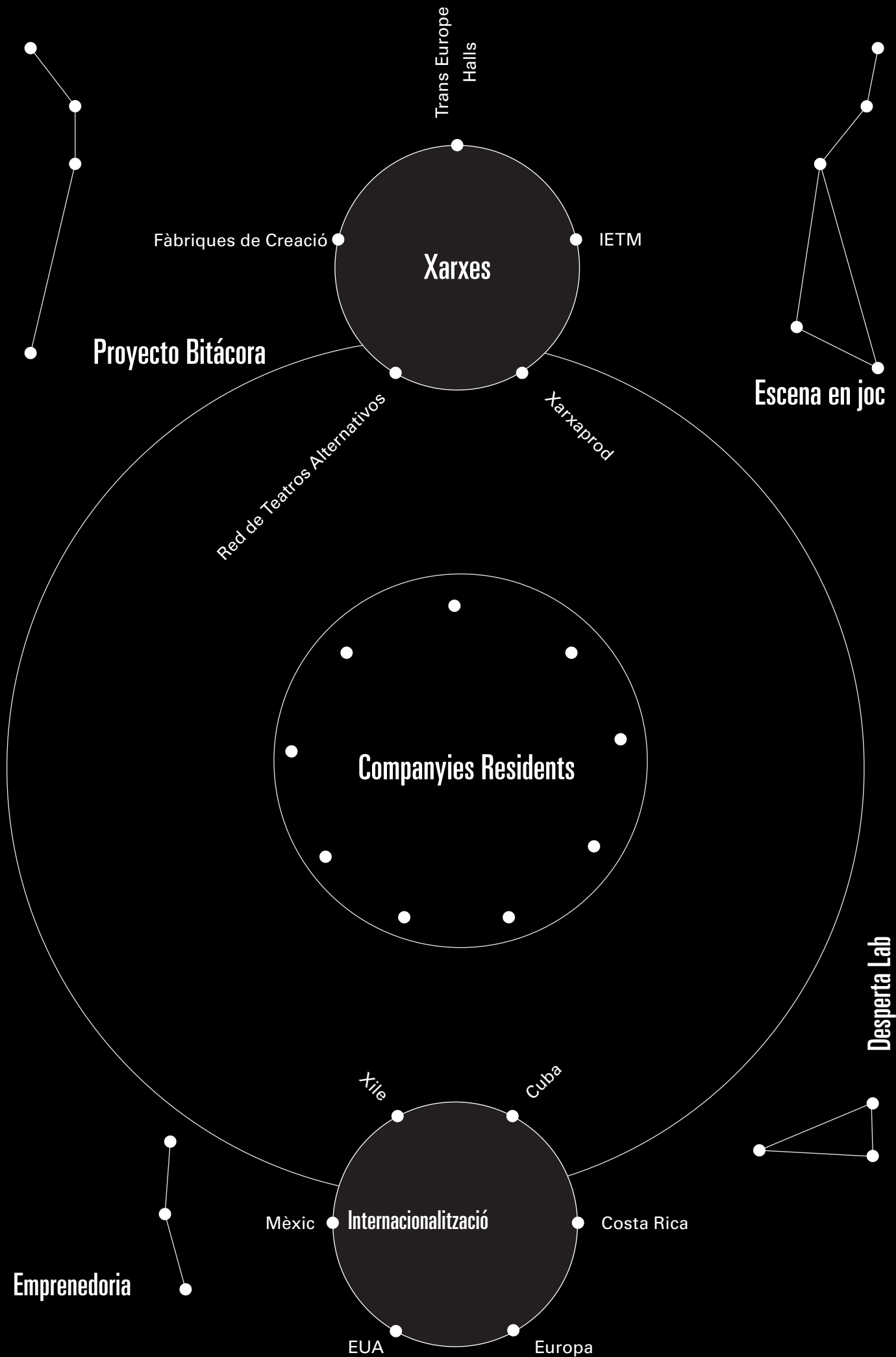
En aquest sentit, la Nau Ivanow forma part, de manera activa, de la xarxa de les **Fàbriques de Creació de Barcelona, de Xarxaprod, Xarxa d'espais de Creació i Producció de Catalunya**, la qual des de 2020 ostenta la presidència, i d'**ADETCA**. En l'àmbit espanyol, és membre de la **Red de Teatros Alternativos**, la qual ostenta la Vicepresidència. Pel que fa a l'àmbit internacional, és membre de l'**IETM (Informal European Theatre Meeting)**, una xarxa de més de 500 entitats d'arts escèniques i membres individuals que treballen en les arts escèniques contemporànies a tot el món. Actualment s'estan estudiant altres xarxes que ens generin afinitat, com **Trans Europe Halls**, una xarxa d'espais amb passat industrial com era la Nau.

També s'intensificaran els contactes amb espais d'exhibició i altres agents culturals, amb els mateixos valors i idiosincràsia, per potenciar l'intercanvi i la col·laboració en projectes.

Projectes

Projectes

Projectes



serveis

Serveis

Serveis

OAC

(Oficina d'Acompanyament a la Creació)

Des de la Nau Ivanow fa anys que treballem en l'acompanyament de les companyies i artistes que passen per aquí i els assessorem en la gestió dels seus projectes, molt especialment en temes de producció, administració, comunicació, etc.

Volem anar més enllà i formalitzar aquests acompanyaments i serveis d'assessoria amb el que hem anomenat **Oficina d'Acompanyament a la Creació**, una OAC particular, i molt personalitzada.

COWORKING

Espai de treball i reunió al servei de persones creadores i professionals de la cultura. Donem suport a iniciatives culturals posant al seu abast els mitjans necessaris perquè desenvolupin els seus projectes en convivència amb altres professionals, tot potenciant la generació de sinergies i complicitats.

La Nau es converteix, així, en seu de nombrosos projectes culturals, que treballen en un espai diàfan i compartit.

Espais

Espais

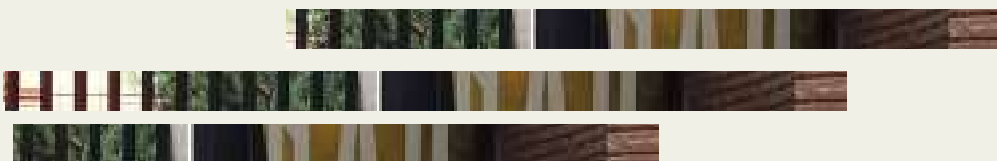
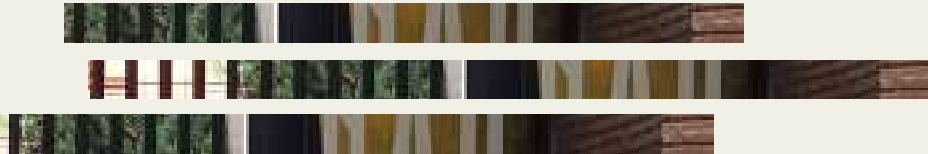
Espais

Espais

El complex de la Nau Ivanow està format per dues edificacions i un pati allargat d'entrada que les separa.

L'edifici principal que es troba a la banda esquerra del pati, era la fàbrica de pintures i ara per ara concentra la majoria d'espais de la Fàbrica de Creació.

A la banda dreta hi ha el que havia estat la recepció i l'habitatge del porter i avui en dia està destinat a residència allotjament, on podem acollir fins a 6 persones.



Cessió d'espais

01



02



03



04



05



06



07



08



09



- 01. Entrada
- 02. Camerino
- 03. Allotjament
- 04. Teatre
- 05. Sala d'assaig

- 06. Sala d'assaig
- 07. Coworking
- 08. Teatre
- 09. Terrassa

Moments creatius



Contacte



info@nauivanow.com



nauivanow.com



[facebook.com/nauivanow](https://www.facebook.com/nauivanow)



twitter.com/nauivanow



[instagram.com/nauivanow](https://www.instagram.com/nauivanow)



vimeo.com/nauivanow



[flickr.com/nauivanow](https://www.flickr.com/photos/nauivanow/)



<https://t.me/nauivanow>

El més important
no és quines coses
fem, sinó com fem
les coses

Edició: Equip Nau Ivanow

Maquetació i disseny: Pol Solsona

Fotografies: Arxiu Nau Ivanow, Estudi Jordi Buxó, David Ruano

