



Vull ser Bernard-Marie

D'Alex D.Capo



Direcció: **Alex D.Capo**
Associació Cultural Manel

Una producció de: **A.C. MANEL** i



Del 8 al 18 d'abril a la



De dimecres a dissabte a les 21:30 i diumenge a les 19:00



1-INTRODUCCIÓ

Aquesta és una obra accidental; un accident provocat per un conjunt de circumstàncies que esdevenen davant la impossibilitat de dur a terme l'obra d'en Koltès que originalment teníem projectada: "La Nit just abans del Bosc". Però és aquest accident el que ens porta a un lloc de comprensió on no hi havíem estat mai... I ens adonem que passar una estona en aquest lloc, deixa de ser "passar l'estona", per convertir-se en una veritable experiència. I així doncs, en un moment donat, es produeix aquesta obra com una aparició davant els nostres ulls que intentaven veure més enllà de les paraules... És aquesta obra que us oferim.

Alex D.Capo



2-NOTES DE DIRECCIÓ

Sobre el procés de creació

La idea original va ser estrenar “La Nit Just Abans dels Boscos”, que estava programada pel 22 de Novembre de 2007 dins el Festival LOLA però davant la impossibilitat de fer-ho (no vam poder obtenir els drets) vam decidir fer un equip nou (vam afegir en Babou i la Susanna) i fer una obra de creació. Ja amb el nou equip format, vam començar a assajar amb situacions, idees o arguments que proposaven els actors amb la premissa de que tot aquest material estaria relacionat directa o indirectament amb l’obra de Koltès.

Dramatúrgia de la Improvisació

Al cap d’un mes, tot el material que ens trobàvem a les “impros”, s’havia acumulat i començava a cridar per una “forma”, una estructura (narrativa teatral). Un cert dijous a la tarda, per una intuïció, vaig anar amb la càmera de vídeo i vaig organitzar una “impro” guiada que contenia totes les altres “impros” que havíem fet i que els actors ja havien treballat. Tot va quedar enregistrat i amb aquest material vaig marxar a casa per posar-me a transcriure en un primer lloc, i a reescriure en un segon.

Durant el treball de reescriptura vaig fer servir algunes de les característiques dels fractals com la autoreferencialitat, la falsa continuïtat, etc, per donar forma al material, tot i que la gran majoria del text de l’obra va sorgir directament de la improvisació guiada on cercàvem els “joc actorals” i mecanismes teatrals que havíem trobat en “La nit just abans dels boscos” que havíem assajat i les altres peces que havíem estudiat, La Nit, Cotó, Combat, Moll Oest, etc.

Una idea de l'obra:

“Miri doctor, hi ha autors difícils, autors impossibles, autors contemporanis, autors clàssics... I després hi ha Koltès. Si li sóc sincer no m'interessa massa el teatre, no m'agrada el teatre... vaig a veure teatre una vegada i una altra i tot és fals, tot és mentida, res és viu... Formes antigues que no expliquen el que som. La impostació de la veu, la mobilitat del cos, la grandiloqüència de l'escenografia...Fins el punt que si em donessin un text burgés qualsevol amb cent mil anys d'antiguitat, el convertiria de seguida en un obra de Koltès, amb quatre coses de res la converteixo en una obra amb la que pugui sentir-me com a casa, llenço l'escenografia, canvio l'aspecte de tot i la manera de parlar antiga i la manera de fer antiga i els cent mil anys d'antiguitat que es burlen de tot... Mirem cinema... puc veure 1000 pel·lícules dolentes i a totes trobo alguna cosa bona, alguna cosa de la que es pot aprendre.... Però al teatre: tot mentides. Però, sap què passa, doctor, que s'hi ha d'anar al teatre per què almenys tenen la decència d'explicar-te que tot és mentida. I de tant en tant, molt de tant en tant, un té el privilegi de fer Koltès, d'entendre Koltès, de ser Bernard Marie”.



3-FITXA ARTÍSTICA

Dramatúrgia i direcció: Àlex D. Capo

Actors:

Babu Cham

Susanna García-Prieto

Albert Prat

Ajudant de direcció: Francisco Baglietto

Il·luminació: Montse Figueras

Vestuari: Nídia Tusal

Musica: Rafel Plana

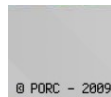
Fotografia: Alba Lajarín

Audiovisuals: Alex D. Capo

Amb el suport de l'Institut del Teatre (Servei Postgraduats).

Agraiments: Trama Teatre, Teatret d'Esparreguera, El Nacionalnoensvol, Quim Roy.

Producció:



i A.C. MANEL

Amb el suport:



4-L'EQUIP

4-1 Projecte Obert de Recerca Creativa

El Projecte Obert de Recerca Creativa (P.O.R.C.) és una associació teatral integrada per tres companyies de teatre: *elnacionalNOensvol* (Albert Prat, Sergi Vallès i David Verdaguer), *Cia. Arcàdia* (Llàtzer Garcia) i *Associació Cultural Manel* (Àlex D. Capo). Residents des del 2008 a la Nau Ivanow de Barcelona, el P.O.R.C. busca una veu propia dins el panorama teatral català. Insistent en la dramaturgia contemporània i el teatre de creació, aquesta temporada proposen quatre espectacles a la seva seu: "Regla de tres" de Joan Cases, "HoM" de Txema Stamford i Àlex D. Capo, "Vull ser Bernard-Marie" d'Àlex D. Capo i "Esquivel" de Llàtzer Garcia.

4-2 Currículums



Alejandro Dezon Capo (director)

(extracte)

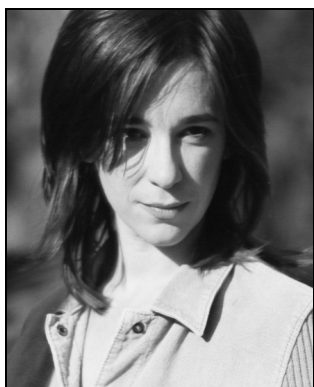
Llicenciat en Art Dramàtic per l'Institut del Teatre de Barcelona. "*Qui Torna a Casa*", de Harold Pinter, Octubre 2006. **Fractales**, Juny 2006, Autor. "**Acotaciones**", Gener 2006, autor. "**La playa**", Agosto-Desembre 2005, autor. "**PersonaGes**", Gener 2003, autor. "**El Barrendero**", Juny 2002, autor. Director. **Noel Road 25**, de Carlos Be. Juliol 2005, director. "**L'Hort dels Cirerers**", Dir. Joan Castells, Ajudantia.. "**Looking 4 US, Assaig Obert - Teatre Lliure**". Dir. Andrea Segura, Ajudantia i multimèdia. **Flechas del Ángel del Olvido**. Dir. Sanchis Sinisterra, Ajudantia. "**L'escorxador**", Dir. Marta Gil, Ajudantia. "**Party Line**", de Marc Rosich. Novembre 2006, Dir. Andrea Segura, Audiovisuals. "**Temporada en el Infern**", de Arthur Rimabud. Novembre 2006, Dir. Andrea Segura, Audiovisuals. "**Salento**" de Albert Tola. Juny 2006, Dir. Andrea Segura, So. "**Psicosis de las 4.48**", de Sarah Kane. Novembre 2002. Dir. Andrea Segura, Audiovisuals. "**Twestjriid**", Guió i Direcció. Bèlgica. Setembre 2004. "**La Increible Historia de Nosafeita**". Guió i direcció. Desembre 2003. etc.



Albert Prat (actor)

(*extracte*)

Quotidiana Delirant, de Miguelanxo Prado. 2006. Direcció d'Eles Alavedra. Versus Teatre. **SAM, peces curtes de Samuel Beckett**. 2006. Direcció de Llätzer García i Abel Coll. Sala Beckett. **Nit de Poetes**. 2005. direcció de recitals. Cia. Teatre de Reserva. Cafè Teatre Llantiol. **Bartleby**, de Herman Melville. 2005. Direcció d'Ever Blanchet. Versus Teatre. **Baal**, de Bertolt Brecht. 2004. Direcció d'Abel Coll. Teatre Tantarantana. **Minim·mal Show**, de Sergi Belbel i Miquel Górriz. 2004. Direcció de Mercè Lleixà. Teatre Regina de Barcelona. **Selagin·les (o la tragèdia d'una cabra)**, de Txema Stamfford. 2004. Cia. elnacionalnoensvol. Direcció de Peter Gadish i Txema Stamfford. Versus Teatre. **Com a Casa-ssas**, basat en poemes d'Enric Casassas. 2004. Cia. elnacionalNOensvol. Cafè Teatre Llantiol. **Estercolàcies I i II**, de Txema Stamfford. 2001/2003. Cia. elnacionalNOensvol. Cafè Teatre Llantiol. **Jet Lag**. 2004. Actor de repartiment. Cia. T de Teatre. TV3. **Ventdelplà**. 2005/2006. Personatge: Míliu. Producció de Diagonal TV. TV3. Etc.



Susanna Garcia Prieto (actriu)

(*extracte*)

Llicenciatura en Art Dramàtic, per l'**Institut del Teatre de Barcelona**. Seminaris amb : Carol López, Javier Daulte, Antonio Simón, Andrej Zholdak. **"Qui torna a casa"** direcció Àlex D. Capo. Octubre 2006. Actriu. **"Fractales"** d'Àlex D. Capo, Juny 2006, Actriu. **"Acotaciones"** d' Àlex D. Capo. Gener 2006, Actriu. **"Marie i Bruce"** direcció de **Carlota Subirós**, 2005, Actriu. **"Les dues"** d'**Alícia Gorina**, direcció de la mateixa autora. 2004, Actriu. **"Els actors de bona fe"** direcció de **Jaume Melendres**. 2002, Actriu. **"Tu chiamale se vuiu emozioni"** direcció de **Franco di Francescantonio**. 1997, Actriu. **"La importància de ser Frank"** direcció de **Jaume Melendres**. 1997, Actriu. Etc.



Babou Cham (actor)

(extracte)

2006 **“Antígona”** de Sófocles. Dir: Oriol Broggi. 2006 **“El cor d’un boxejador”** de Lutz Hübner. Dir: Brigitte Luik. 2005 **“Rosencrantz i Guildenstern són morts”** de Tom Stoppard. Dir: Oriol Broggi.

2005 **“Atemptats contra la seva vida”** de Martín Crimp. Dir: Juan Carlos Martel. 2004 **“School of**

Dictators” de Estrip-Trist Teatre.

Dir: Marc Angelet. 2004 **“Els últims quaderns de William Shakespeare”**. D’Edward Bond. Dir: Antonio Simón. 2004 **“Bodas de Sangre”** de Federico García Lorca. Dir: Antonio Calvo. 2003 **“Retorn al desert”** de Bernard-Marie Koltés. Dir: Carme Portacelli. Festival del Grec 2002 **“Moll Oest”** de Bernard-Marie Koltés. Dir: Sergi Belbel. Etc....



Montse Figueras (Il·luminació i escenografia)

(extracte)

Qui torna a casa, dir Alex D.Capo, il·luminació. **Sangre Lunar** de J. Sanchis Sinisterra, ajudant d’escenografia. **Casa & Jardí** dirigida per Ferran Madico, ajudant d’escenografia. **La Silla**, pel·lícula escrita i dirigida per Julio Wallovits, ajudant d’escenografia. **Matar al Presidente**, ajudant d’escenografia i maquetisme. **Eco y Narciso** (Real Compañía Opera de Cámara), escenografia. **promet(z)eus**, instal·lació multimèdia en col·laboració amb la upc i l’estae. **Marato de monolegs**, escenografia i il·luminació. **Assaig Obert a l’Espai Lliure: el desassossec, l’estranger, wittgenstein i warholand**, de Dani Salgado, Etc....

Rafel Plana, música original

Avui sortim. 2006. Cia Búbulus. Teatre Nacional de Catalunya. Llargmatratge pendent d'estrena. 2007. Composició musical i direcció musical d'actors. Walking Talking. 2006. De Maragalida Riera i Olaya Escribano. Direcció i composició musical. SAM, peces curtes de Samuel Beckett. 2006. Composició musical. Cia. ElnacionalNOensvol. Direcció: Abel Coll i Llätzer Garcia. Sala Beckett de Barcelona. Videodansa Zoidberg. 2005. Composició i realització musical. Coreografia de Carles Sales. Pianista acompanyant. 2002-2006. Escola Ramón Solé, Escola Eulàlia Blase, Escola Carles Ibáñez, Institut del Teatre de Barcelona. Músic acompanyant d'Antonio Canales. 2002. Conservatori de grau mig de l'Institut del Teatre de Barcelona. Il geloso schernitto. 2002. direccio musical de la companyia d'òpera "La trattoria lirica". Direcció Marc Rosich i Albert Tola. Teatre Maalic. La mort i la primavera. Es continua representant. De Mercè Rodoreda. Composició de peces musicals. Amais Etérea. Des de 1999. Tasques de composició, direcció musical promoció i management.

Nídia Tusal, vestuari

El ventall de Lady Windermere. 2006. Disseny de vestuari amb Nina Pawlowsky. Teatre Nacional de Catalunya. Borís I, el rei d'Andorra,. 2006. Ajudant de vestuari de Míriam Compte. Teatre Tantarantana. El Barbero de Sevilla. 2006. Ajudant de vestuari de Nina Pawlowsky. Direcció: Josep Maria Mestres. Teatro de la Zarzuela de Madrid. Bohemios. 2006. Ajudant de vestuari de Nina Pawlowsky. Direcció: Josep Maria Mestres. Teatro de la Zarzuela de Madrid. Espots publicitaris Sopes Knorr. 2006. Ajudant de direcció d'art de Margarita Tambornino. El pallaso i el Führer. 2006. Llargmatratge basat en Uhhh!. De Gerard Vázquez. Ajudant de vestuari de Nina Pawlowsky. La fam. 2006. Ajudant de vestuari de Míriam Compte. Teatre Nacional de Catalunya. Programa Curt. 2005. Realització i ambientació de protagonistes. K3 (Televisió de Catalunya). Loquillo. Gira 2005/2006. Ajudant de vestuari de Maria Araujo. PPP. 2005. Ajudant de vestuari de Maria Araujo. Direcció de Xavier Albertí. Teatre Lliure. La cabra o ¿Qui és Sylvia?. 2005. Ajudant de vestuari de Maria Araujo. Direcció de Josep Maria Pou. Teatre Romea. Un matrimoni de Boston. 2005. Ajudant de vestuari de Maria Araujo. Direcció de

© PORC - 2009



PROJECTE
OBERT de
RECERCA
CREATIVA

i **A.C. MANEL**

VULL SER BERNARD MARIE

A.C. MANEL i



PROJECTE
OBERT de
RECERCA
CREATIVA

NAU IVANOW

C/Honduras, 28-30

08027 - Barcelona

619 389 813

infoporc@gmail.com

www.elporc.com